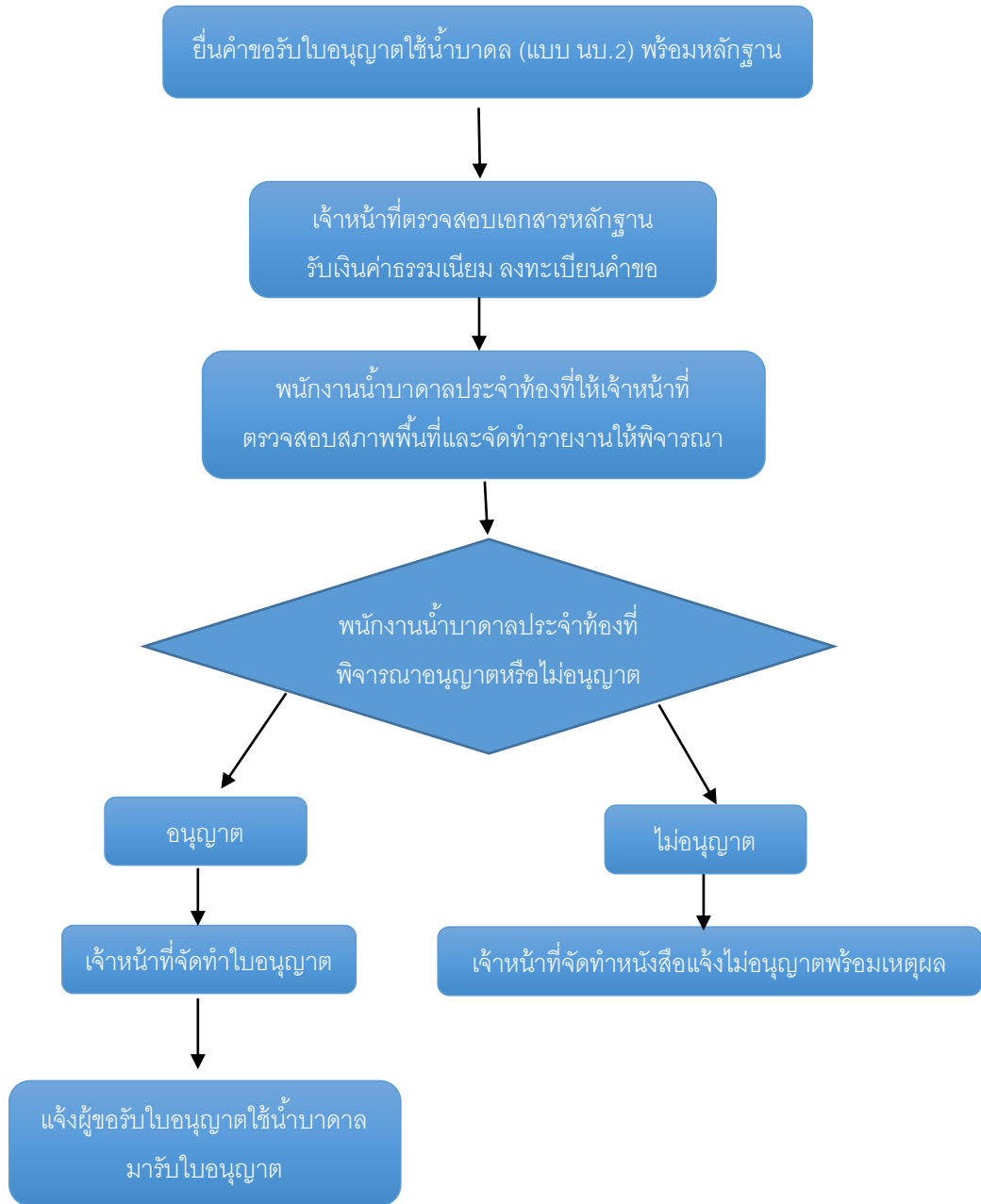


ขั้นตอนการขอรับใบอนุญาตใช้น้ำบาดาล



ระยะเวลาดำเนินการ

1. ในเขตวิฤตติฯ ขนาดบ่อเล็กกว่า 150 มม. ใช้ระยะเวลาไม่เกิน 9 วัน
2. นอกเขตวิฤตติฯ ขนาดบ่อเล็กกว่า 200 มม. ใช้ระยะเวลาไม่เกิน 9 วัน
3. ในเขตวิฤตติฯ ขนาดบ่อตั้งแต่ 150 มม. ขึ้นไป ใช้ระยะเวลาไม่เกิน 35 วัน
4. นอกเขตวิฤตติฯ ขนาดบ่อตั้งแต่ 200 มม. ขึ้นไป ใช้ระยะเวลาไม่เกิน 35 วัน

อัตราค่าธรรมเนียม

1. ค่าคำขอ ฉบับละ 10 บาท
2. ค่าใบอนุญาตเจาะน้ำบาดาล ฉบับละ 500 บาท